

S 東美 お盆・夏休み・お中元 お肉ご予約承ります

受付期間: 2020年8月31日(月)

長崎和牛
出島ばらいろ

全国配送
無料!!



ご注文は、S東美地階・各Sマートの精肉コーナーへ。商品到着にはお申込みから**2週間程**かかります。

※写真はイメージです。内容が異なる場合がございます。

※のし・包装はできません。

※配送時は専用発泡スチロールでお送りします。



S 東 美 826-0121
田 上 店 821-3413
茂 木 店 836-2802
新大工店 818-3633
新漁港店 850-5371

A

長崎和牛
出島ばらいろ



長崎和牛出島ばらいろ
コースすきやき用

1	6,000円+税	300g(冷凍)	2~3人前
2	8,000円+税	450g(冷凍)	3~4人前
3	10,000円+税	300g×2箱(冷凍)	4~5人前

B

長崎和牛
出島ばらいろ

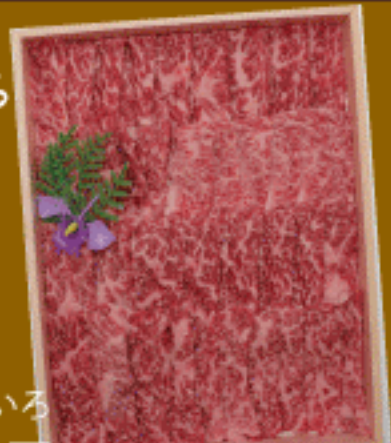


長崎和牛出島ばらいろ
コースステーキ

1	6,000円+税	150g×2枚(冷凍)	2人前
2	8,000円+税	150g×3枚(冷凍)	3人前
3	10,000円+税	150g×4枚(冷凍)	4人前

C

長崎和牛
出島ばらいろ



長崎和牛出島ばらいろ
コース焼肉用

1	6,000円+税	300g(冷凍)	2~3人前
2	8,000円+税	450g(冷凍)	3~4人前
3	10,000円+税	300g×2箱(冷凍)	4~5人前

D

長崎和牛
出島ばらいろ



長崎和牛出島ばらいろ
バラカルビ焼肉用

1	6,000円+税	400g(冷凍)	2~3人前
2	8,000円+税	600g(冷凍)	3~4人前
3	10,000円+税	400g×2箱(冷凍)	4~5人前

E

長崎和牛
出島ばらいろ



長崎和牛出島ばらいろ
モモ焼肉用

1	6,000円+税	400g(冷凍)	2~3人前
2	8,000円+税	600g(冷凍)	3~4人前
3	10,000円+税	400g×2箱(冷凍)	4~5人前

F

長崎和牛
出島ばらいろ



長崎和牛出島ばらいろ
モモすきやき用

1	6,000円+税	400g(冷凍)	2~3人前
2	8,000円+税	600g(冷凍)	3~4人前
3	10,000円+税	400g×2箱(冷凍)	4~5人前

※送料無料 ※写真はイメージです (A・C・D・E・Fは8,000円、Bは10,000円の商品イメージです。)